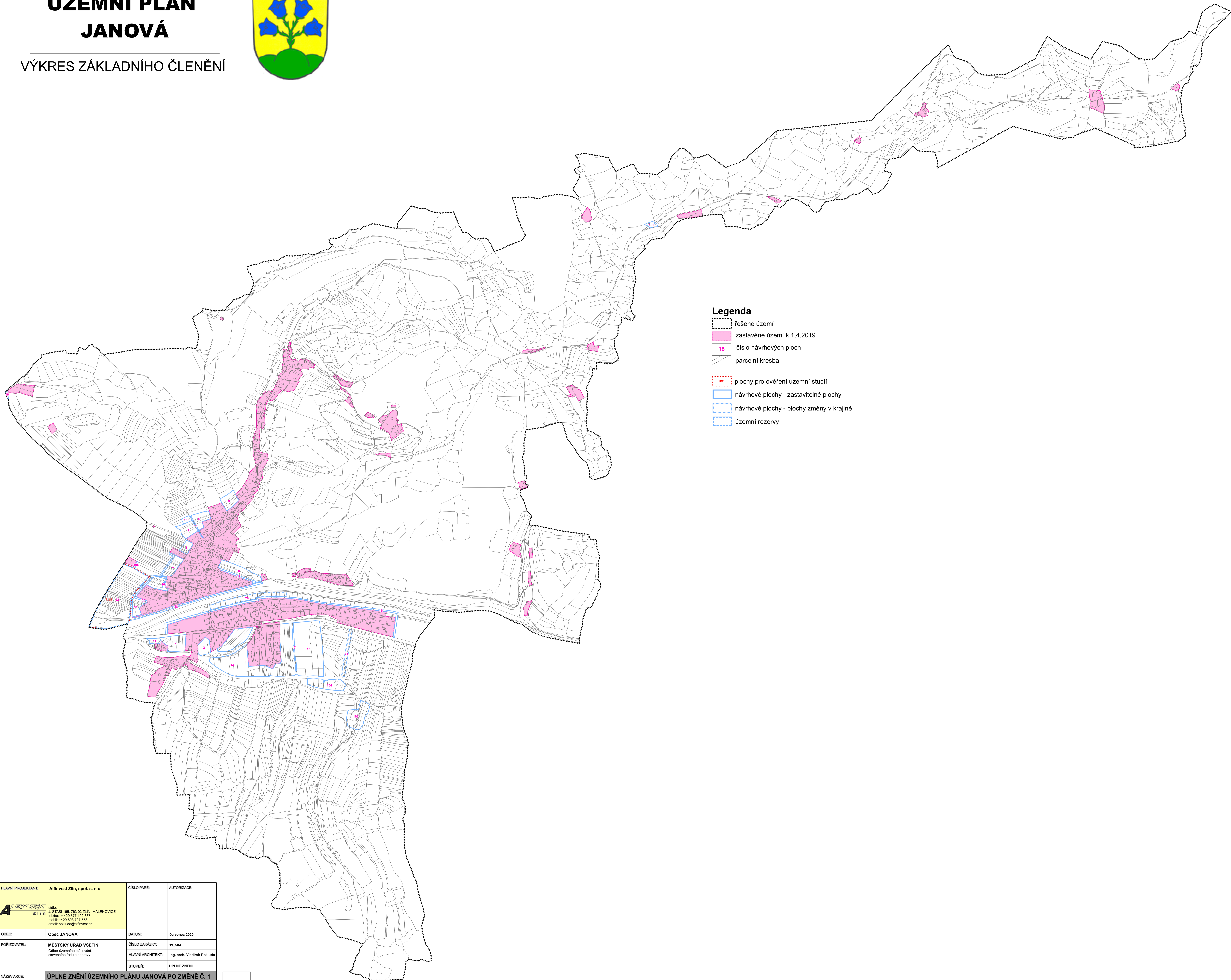



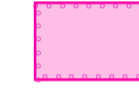
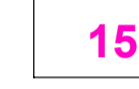
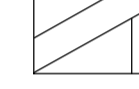




ÚZEMNÍ PLÁN JANOVÁ




VÝKRES ZÁKLADNÍHO ČLENĚNÍ



Legenda

-  řešené území
-  zastavěné území k 1.4.2019
-  číslo návrhových ploch
-  parcelní kresba
-  plochy pro ověření územní studií
-  návrhové plochy - zastavitelné plochy
-  návrhové plochy - plochy změny v krajině
-  územní rezervy

HLAVNÍ PROJEKTANT:	Alfinvest Zlín, spol. s r. o.	ČÍSLO PARE:	AUTORIZACE:
	<small> sídlo: J. STŘAŠI 165, 763 02 ZLÍN - MALENOVICE tel./fax: +420 577 102 387 mobil: +420 603 707 503 email: zkolina@alfinvest.cz </small>		
OBEC:	Obec JANOVÁ	DATUM:	červenec 2020
PORIZOVATEL:	MĚSTSKÝ ÚŘAD VSETÍN <small>Dělník územního plánování, stavebního řádu a dopravy</small>	ČÍSLO ZAKÁZKY:	19_584
		HLAVNÍ ARCHITEKT:	Ing. arch. Vladimír Pokluda
		STUPEŇ:	ÚPLNÉ ZNĚNÍ
NÁZEV AKCE:	ÚPLNÉ ZNĚNÍ ÚZEMNÍHO PLÁNU JANOVÁ PO ZMĚNĚ Č. 1		
OBSAH:	VÝKRES ZÁKLADNÍHO ČLENĚNÍ	MĚŘÍTKO:	1:5 000
		ČÍSLO VÝKRESU:	1B1

