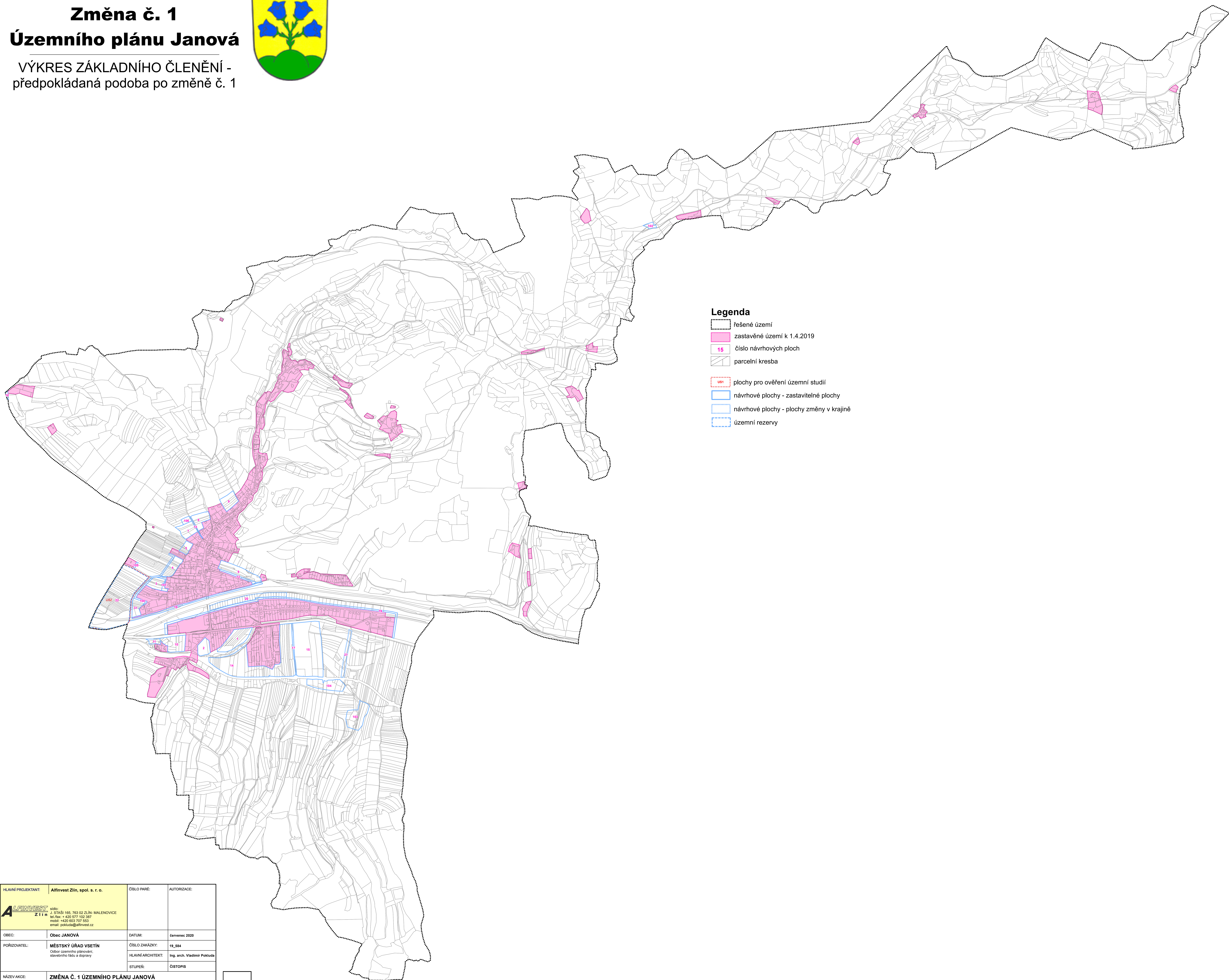


Změna č. 1 Územního plánu Janová

VÝKRES ZÁKLADNÍHO ČLENĚNÍ -
předpokládaná podoba po změně č. 1



Legenda

- řešené území
- zastavěné území k 1.4.2019
- číslo návrhových ploch
- parcelní kresba
- plochy pro ověření územní studií
- návrhové plochy - zastavitelné plochy
- návrhové plochy - plochy změny v krajině
- územní rezervy

HLAVNÍ PROJEKTANT:	Alfinvest Zlín, spol. s r. o.	ČÍSLO PŘÍR:	AUTORIZACE:
sídlo: 1. STÁŠI 166, 763 02 ZLÍN-MALENOVICE tel./fax: +420 577 102 387 mobil: +420 602 707 553 email: poklada@alfinvest.cz			
OBEC:	Obec JANOVÁ	DATUM:	červenec 2020
PORIZOVATEL:	MĚSTSKÝ ÚRAD VSETÍN Odbor územního plánování, stavebního řádu a dopravy	ČÍSLO ZAKÁZKY:	19_584
		HLAVNÍ ARCHITEKT:	Ing. arch. Vladimír Pokuda
		STUPEŇ:	ČISTOPIS
NÁZEV AKCE:	ZMĚNA Č. 1 ÚZEMNÍHO PLÁNU JANOVÁ		
OBSAH:	VÝKRES ZÁKLADNÍHO ČLENĚNÍ (předpokládaná podoba po změně č. 1)	MĚŘÍTKO:	1:5 000
		ČÍSLO VÝKRESU:	1.B1

